

Das Modul „Spare Part Management“

Das IPS / CMMS **MARS Industry** ist ein Expertensystem das im Bereich der Instandhaltung, Wartung, Inspektion, Instandsetzung und Benchmarking die anfallenden Daten effizient verarbeitet, optimiert und graphisch darstellt.

Die einzelnen Module von **MARS Industry** dienen der kontinuierlichen Optimierung der Wartungs-, und Instandsetzungsarbeiten an Anlagen, Maschinen und Geräten aller Art. Die komfortable Erfassung der Daten, und die Handhabung per PDA bzw. Tablet PC sorgt bei jedem Instandhalter für hohe Akzeptanz.

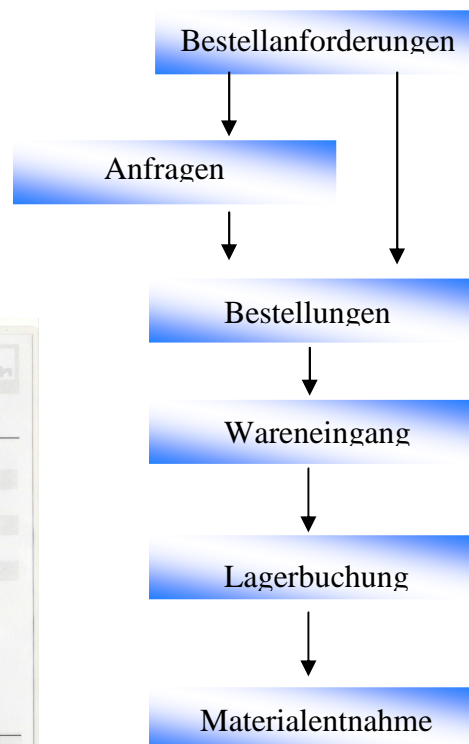
Ziel des neuen Moduls „**Spare Part Management**“ ist es, eine wirtschaftliche Ersatzteilbevorratung und einen reibungslosen Arbeits- und Prozessablauf zu gewährleisten. Der Prozessablauf von der Bestellanforderung, Anfrage, Bestellung, Lieferung und Lagerbuchung wird transparent und übersichtlich dargestellt, und ist intuitiv und einfach zu bedienen. Der Instandhalter wird automatisch über jede Statusänderung seiner Bestellanforderung informiert. Der Nutzen wird sich in der Praxis bemerkbar machen, da der Instandhalter immer informiert ist, was unnötige Anrufe beim Einkauf verhindert. Da die Lagerentnahme des Ersatzteils durch ein PDA erfolgt, entfällt das handschriftliche Ausfüllen eines Entnahmescheins. Da jede Ersatzteilbewegung durch das „**Spare Part Management**“ System protokolliert wird, entsteht automatisch ein vollständiger Ersatzteilverwendungsnachweis. Sie erhalten automatisch zusätzlich folgende Informationen:

- Wann und wie oft wurde das Ersatzteil bestellt?
- Wann wurde es eingelagert?
- Wie lange lag es im Lager?
- Wer hat es wann entnommen?
- Auf welchen Auftrag, für welche Maschine und auf welche Kostenstelle wurde es gebucht?
- Wie oft wird dieses Ersatzteil in einem Jahr benötigt?

Einen besseren **Ersatzteilverwendungsnachweis** gibt es nicht.

The screenshot shows the MARS Industry software interface. The top part displays a list of spare parts with columns for part number, description, and price. Below this, there is a detailed 'Ersatzteilverwendungsnachweis' (Spare Part Usage Report) for a specific part. The report includes columns for warehouse, location, order number, quantity, and date.

Lagerort	Lagerplatz 1	Lagerplatz 2	Lagerplatz 3	Auftragsnummer	Menge	Bemerkung	Datum
1000	0032	E01-198-01			10,00	inventur durchgeführt	23.05.2010
				20100650298	5,00	Materialanforderung im WA	24.05.2010
1000	0032	E01-198-01		20100650298	5,00	Material entnahme	24.06.2010
				20100650299	12,00	Materialanforderung im WA	12.06.2010
				20100650299	7,00	Material bestellt	14.06.2010
1000	0032	E01-198-01		20100650299	7,00	Wareneingang / Lagerbuchung	17.06.2010
1000	0032	E01-198-01		20100650299	12,00	Material entnahme	18.06.2010



Das Modul „Quick View Assistant“

Das Modul „**Quick View Assistant**“ dient zur Visualisierung der eingegebenen Objektdaten. Es erleichtert die Navigation durch die Objektstruktur und ermöglicht mit dem „**one finger touch**“ System das Melden von Störmeldungen und Werkstattaufträgen in kürzester Zeit. Durch den integrierten Informationsmanager erhalten Sie mit einem Klick Informationen über:

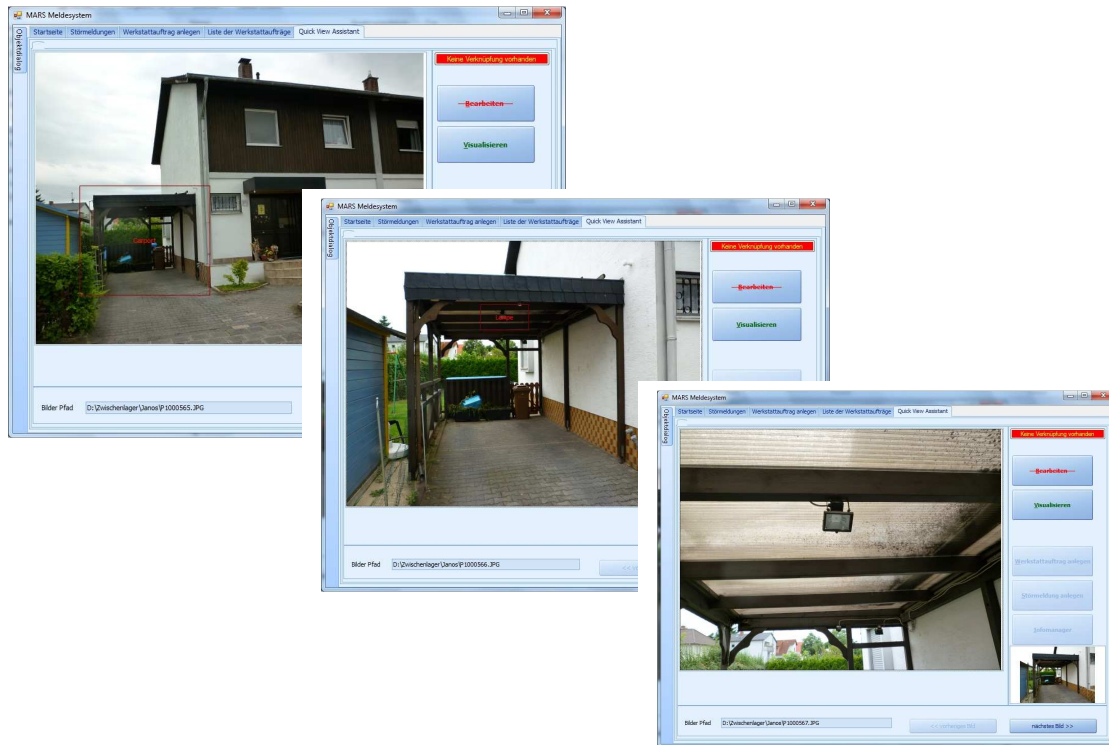
- Ersatzteilkosten
- Instandhaltungskosten
- Personal- und Fremdkosten
- Lagerplätze, aktueller Lagerbestand und Ersatzteilverwendungsnachweis
- und vieles mehr



Durch Berühren des Touchscreens navigieren Sie einfach durch Ihre Objektstruktur. Die intuitive und einfache Bedienung erleichtert Ihnen das Anlegen von Störmeldungen und Werkstattaufträgen.

Nicht nur bei den produzierenden Betrieben ermöglicht der „**Quick View Assistant**“ einen schnellen Informationsaustausch zwischen den Maschinenbedienern und der Werkstatt.

Auch im Bereich Facility Management ermöglicht der „**Quick View Assistant**“ eine einfache Navigation durch die Objektstruktur.



Im Bereich der Instandhaltung von Schienenfahrzeugen erleichtert die Visualisierung die Rückmeldung und Erstellung von Stör- und Werkstattaufträgen. Die Objektstruktur wird nach der DIN 60300-3 (Aufbruchstruktur) in **MARS Railbusiness** eingetragen.

